



Gelenk 38/76 - 1,5"/3"

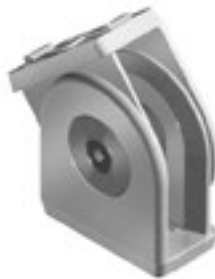
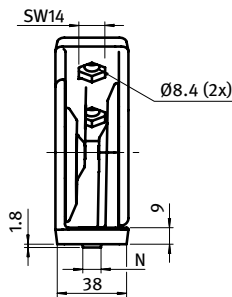
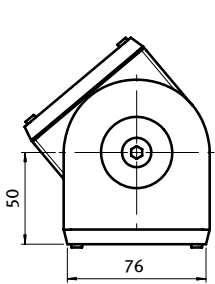
Pivot Joint 38/76 - 1.5"/3"

Beschreibung mit einstellbarer Friktion, Zinkdruckguss zur beweglichen Verbindung von zwei Profilen oder Flächenelementen, mit separaten Nutfixierungen für Nut 8 und Nut 10; mittels der Schrauben kann der Reibungswiderstand des Gelenkes stufenlos reguliert, bzw. das Gelenk in einer definierten Position fixiert werden

Material Zinkdruckguss
Oberfläche alufarbig lackiert
Liefereinheit 10 Stück
Extras weitere Oberflächen, weitere Farben auf Anfrage

Description *with Adjustable Friction, Die-cast Zinc* To make a pivoting connection between two profiles or panels; with separate locating pins for slot 8 and 10; by tightening or loosening the screws you can seamlessly regulate the functionality of the joint or you can fix it in one position

Material Die-cast zinc
Surface Alu color laquered
Pack Quantity 10 pieces
Specials Other surfaces, other colors on request



Gelenk 38/76 - 1,5"/3"
 Pivot Joint 38/76 - 1.5"/3"

N

Gewicht [g]
 Weight [g]

Teil-Nr.
 Part #

- / 8 / 10

947.0

093G3876AN

